



■八千代中央駅前に新しいまちづくりの拠点整備

地域になじみ健康と福祉のまちづくりの核となるゾーンとして明るく落ち着いたイメージを形成。
地域の方々に親しんでいただける緑豊かなイメージの形成。

■八千代中央駅前に新しいまちづくりの拠点整備

クリニックモール棟から福祉施設棟への景観



■八千代中央駅前プロジェクト福祉施設棟各部のイメージ

エントランスイメージ



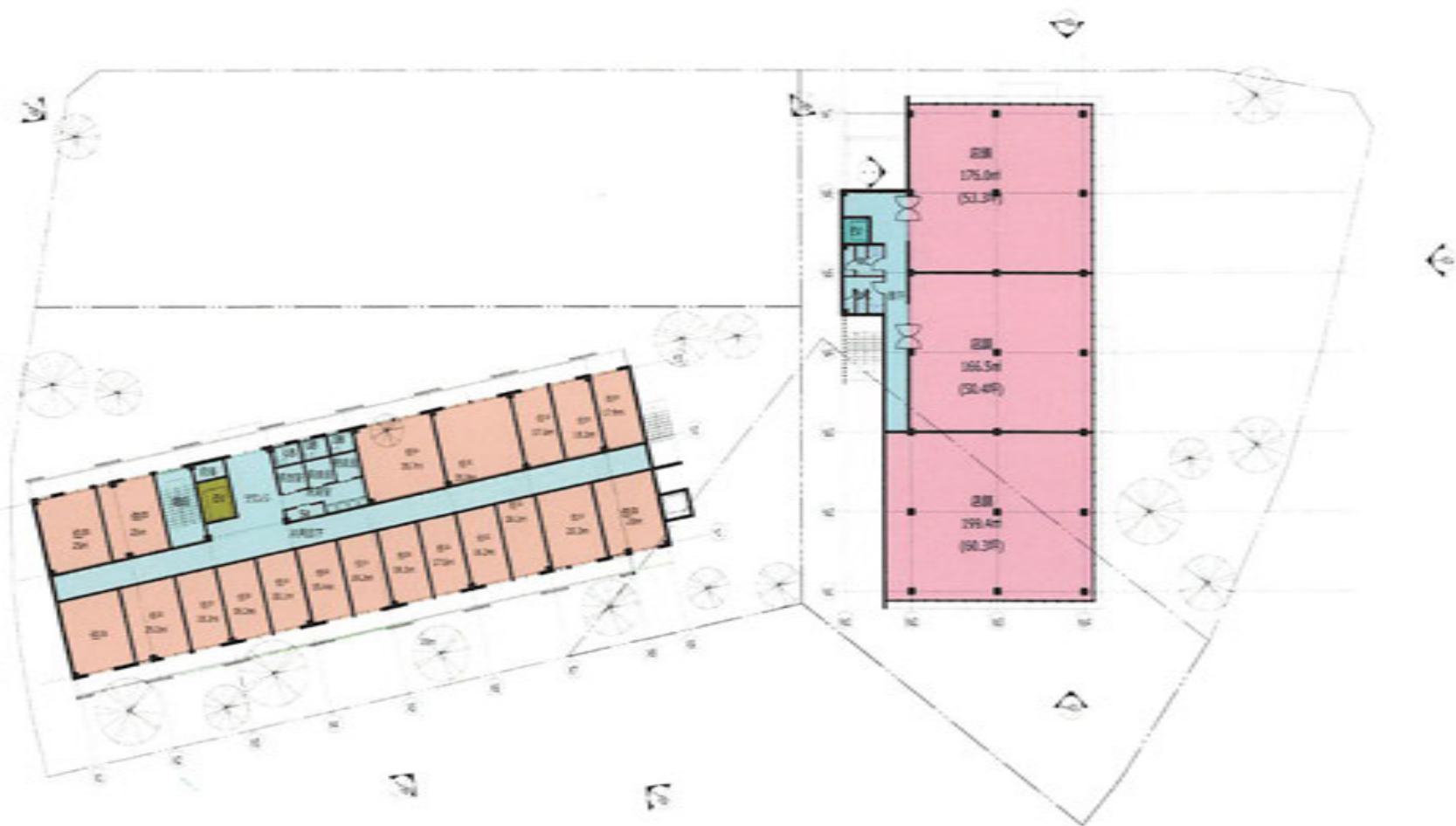
ラウンジイメージ

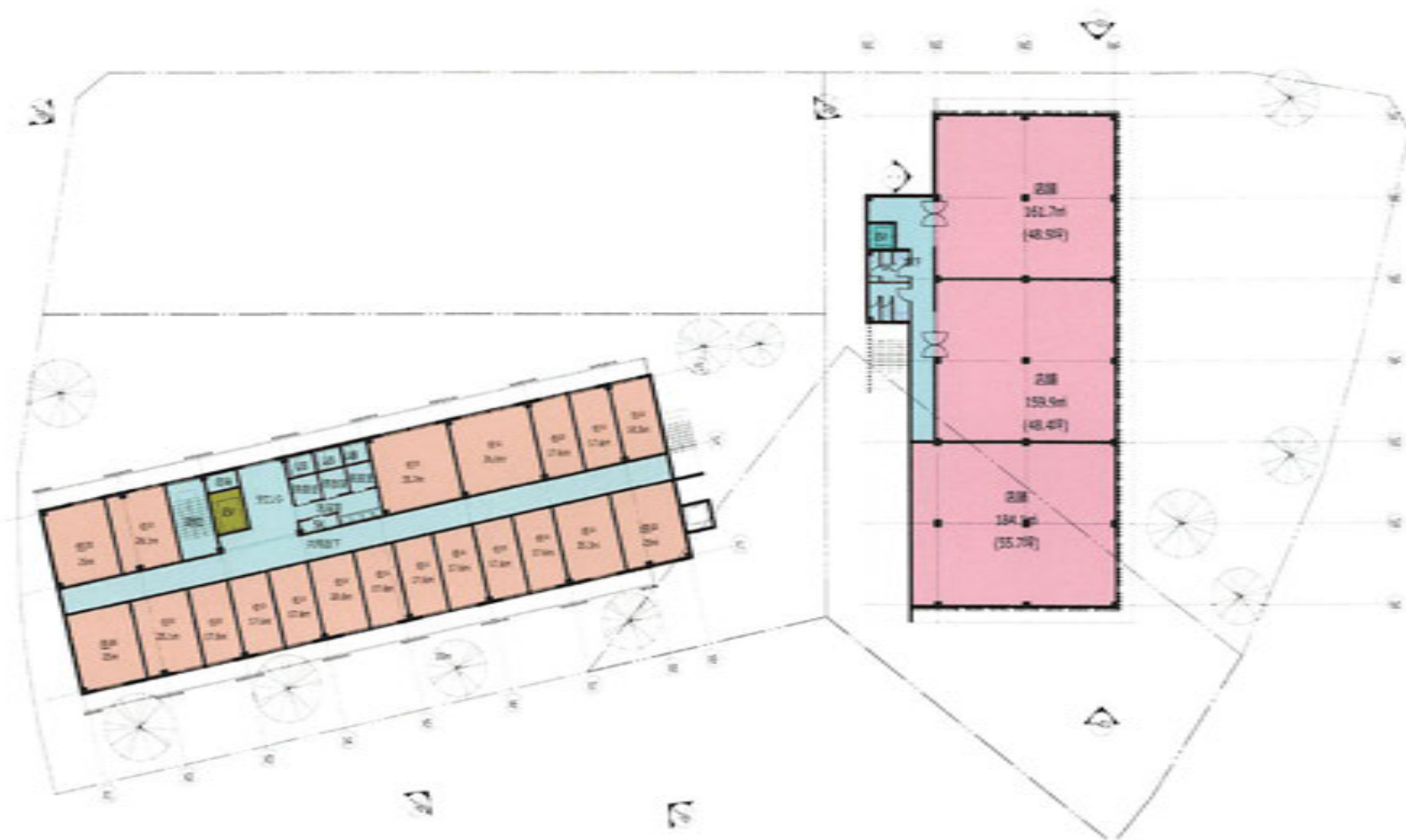


客室イメージ

1階平面図





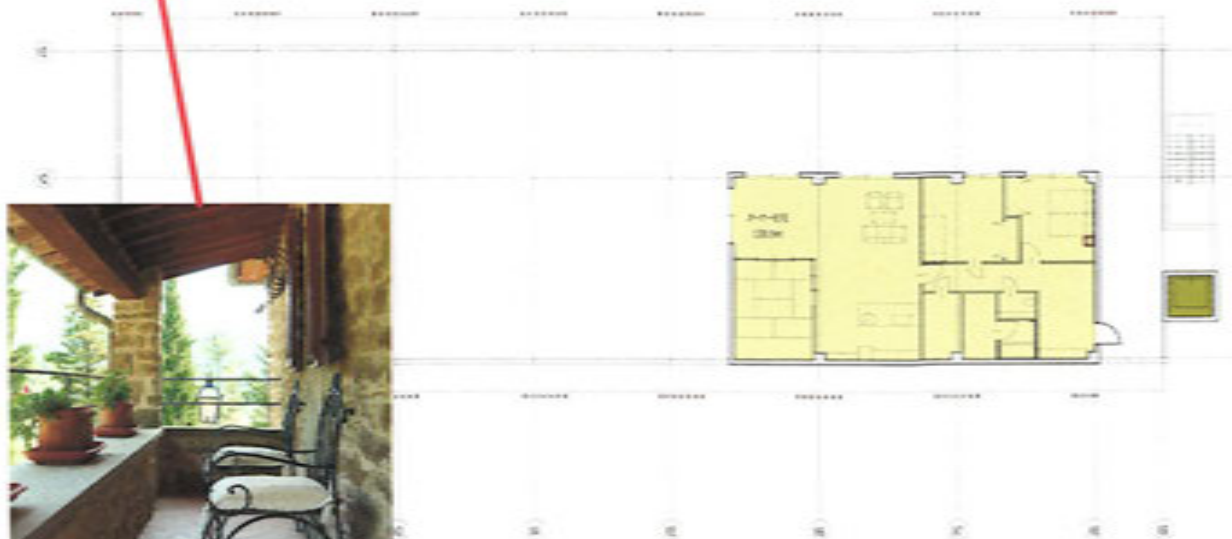


4階平面図

※本計画案は関係行政とは協議しておりません。よって今後関係行政の指導により計画の変更の可能性があります。
 ※本計画案は概念設計であり今後詳細設計を行うことで計画の変更の可能性があります。



住戸拡大図 1:100



クリニックモール棟

敷地概要		計画概要	
計画地	千葉県八千代市ゆりのき台3丁目5-1他	用途	商業他
地域地区	第一種住居	延床面積	1795.8㎡
建蔽率/容積率	60%/200%	容積対象延床面積/計画容積率	1782.9㎡ 98%
日影規制/高度地区	測定高さ4m 2.5h/4h 第2種高度地区	建築面積/計画建ぺい率	568.2㎡ 31%
敷地面積	1812㎡	構造	S構造
開発行為など		基準法上高さ(最高高さ)/階数	14.5m 3階
許容容積率	200%	基準階階高	4.0m
付置義務駐車台数		駐車場	荷捌き 身障者 機械大
開発行為など		専有率	全体 88.5% 対容積 89.1%

面積表										
階	容積対象面積				容積対象外面積		延床面積	各階専有率		
	専有(事務所)	専有(店舗)	住宅	共用	合計	EV等		駐車場	延床ベース	
PH										
4F										
3F		505.7		58.2	563.9	4.3	568.2	89%	90%	
2F		541.9		58.2	600.1	4.3	604.4	90%	90%	
1F		541.5		77.4	618.9	4.3	623.2	87%	87%	
B1F					0.0		0.0			
計	0.0	1589.1	0.0	193.8	1782.9	12.9	1795.8			
(坪)	0.0	480.7			539.3		543.2			

下記により、計画内容が変更になる可能性があります。

- ・関係行政庁との協議は行っていません。
- ・敷地測量・真北測量・高低測量は行っていません
- ・道路幅員は提供資料によります。
- ・プランの詳細検討は行っていません。

福祉施設(サ高住)

敷地概要		計画概要	
計画地	千葉県八千代市ゆりのき台3丁目5-1他	用途	商業地
地域地区	第一種住居	延床面積	1884.3㎡ 570.0坪
建蔽率/容積率	60%/200%	容積対象延床面積/計画容積率	1862.2㎡ 94%
日影規制/高度地区	測定高さ4m 2.5h/4h	建築面積/計画建ぺい率	624.9㎡ 40%
	第2種高度地区	構造	S構造
敷地面積	1991㎡	基準法上高さ(最高高さ)/階数	10.0m 3階
開発行為など		基準階階高	3.0m
許容容積率	200%	駐車場	荷捌き
付置義務駐車台数			身障者
開発行為など			機械大

老人施設 面積表

階	老人ホーム			延床面積	各階専有率		住宅	老人ホーム室数		
	老人ホーム	共用	容積対象外		延床ヘース	容体ヘース		18㎡	25㎡	36㎡
4F										
3F	448.9	174.1	7.8	629.7	71%		135.2	12	6	2
2F	448.9	173.1	7.8	629.7	71%			12	6	2
1F	213.3	403.9	7.8	624.9	34%		4.3	6	4	0
小計	1111.1	751.1	23.4					30	16	4
合計(㎡/坪)			1885.6	570.4	1884.3		139.5		50	

下記により、計画内容が変更になる可能性があります。

- ・関係行政庁との協議は行っておりません。
- ・敷地測量・真北測量・高低測量は行っておりません
- ・道路幅員は提供資料によります。
- ・プランの詳細検討は行っておりません。